

# Gardner Denver

## Innovative Kompressoren und branchenführende Gewährleistung

ESM 90 - 132 Feste Drehzahl  
VS 90 - 132 Variable Drehzahl  
ESM 90<sup>e</sup> - 132<sup>e</sup> Maximale Effizienz



Zuverlässigkeit & Effizienz  
auf höchstem Niveau



## Qualität zahlt sich aus

### Die **ESM, VS und E Series** von Gardner Denver

Die für hohe Zuverlässigkeit bekannte Schraubenkompressor-Serie wird von Gardner Denver kontinuierlich weiterentwickelt und erzielt beste Leistung und Effizienz. Alle Modelle sind optional mit integrierter Wärmerückgewinnung erhältlich.

#### ► **Druckbereich**

5 bis 13 bar

#### ► **Volumenstrom**

5,3 bis 24,8 m<sup>3</sup>/min

#### ► **Motorleistung**

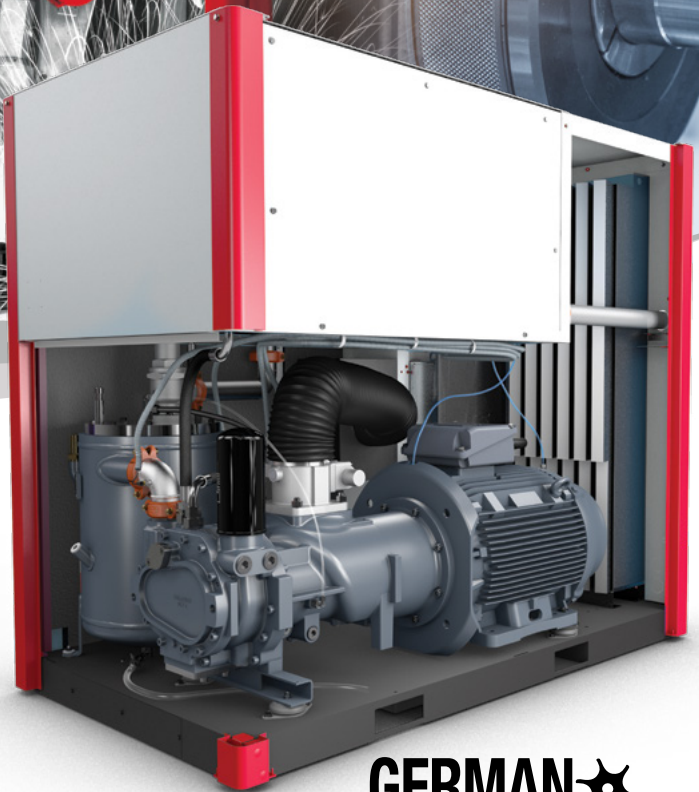
90 bis 132 kW

### Engineering **Excellence**

Kompressoren stellen für Hersteller und Betreiber eine wichtige Energiequelle dar, deren Verfügbarkeit und Wirtschaftlichkeit von hoher Bedeutung ist.

Die wichtigste Komponente des Kompressors ist die Verdichterstufe, weshalb Gardner Denver größten Wert auf die eigene Entwicklung und Fertigung legt. Die Verdichterstufen werden im modernen Kompetenzzentrum in Deutschland mit Präzisionsanlagen gefertigt.

Die hiermit erworbene Zuverlässigkeit und Leistungsfähigkeit der Anlagen resultiert in dauerhaft niedrigen Betriebskosten.



**GERMAN**   
**ENGINEERING**  
**DESIGN&MANUFACTURE**

### **Premium** Verdichterstufe

Die **neue hocheffiziente Verdichterstufe** liefert hochwertige Druckluft bei niedriger Drehzahl, reduziert den Energieverbrauch und erzielt dabei **hervorragende Leistung**.

Das kompakte, semi-integrierte Design einschließlich Ölfilter und Ölregelventil benötigt weniger externe Komponenten und Rohre, was das Risiko von Leckagen minimiert und zudem die Wartung vereinfacht.

Die innovative Konstruktion mit FSS-Wellenabdichtung sorgt für höchste Qualität und Zuverlässigkeit.

Die Qualität der neuen Verdichterstufe wird unterstrichen mit einer Gewährleistung von bis zu **10 Jahren** oder einer Laufzeit von 44.000 Betriebsstunden.



“Niedrigere Betriebskosten  
dank Effizienzsteigerung um  
bis zu 6%”

## GD Pilot TS – Innovative Touch-Screen Kompressorsteuerung

Die GD Pilot TS mit ihrem hochauflösenden Touch-Screen Bildschirm ist äußerst bedienerfreundlich und absolut selbsterklärend. Alle Funktionen sind klar in fünf Hauptmenüs gegliedert und intuitiv erkennbar. Die mehrsprachige GD Pilot TS Steuerung sorgt für einen zuverlässigen Betrieb und schützt Ihre Investition durch die kontinuierliche Überwachung der Betriebsparameter, ein entscheidender Faktor für die Senkung der laufenden Kosten.

### Überragend in Leistung und Zuverlässigkeit

#### Innovatives Ölregelventil

Das von Gardner Denver entwickelte integrierte Ventil

- beseitigt die Gefahr von Kondensat, um Korrosion zu vermeiden und verlängert die Lebensdauer des Öls
- steigert die Effizienz um bis zu **5% bei den drehzahleregelten und den e-Modellen**
- verbessert die Eigenschaften bei niedrigen Drehzahlen

#### Großdimensionierter Nachkühler

Sorgt für optimale Kühlung und eine niedrige Druckluftaustrittstemperatur.

#### Leistungsstarke Vor- und Ansaugfilter

Die zweistufige Filtration garantiert, dass nur qualitativ hochwertige Druckluft mit einem Restölgehalt < 3ppm in das Leitungssystem gelangen kann.

#### Hocheffizienter Elektromotor

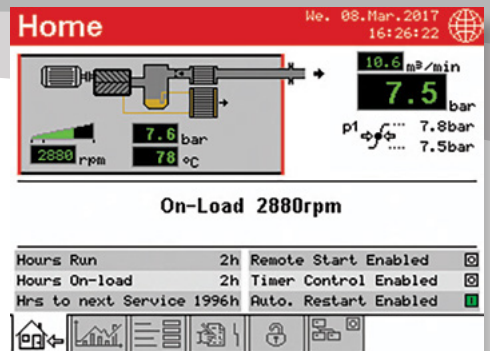
Die Kompressoren sind mit einem hocheffizientem Premium Elektromotor ausgestattet.

#### Automatisches Motorschmiersystem

Erhöht die Lebensdauer der Motorlager und ist wartungsfrei.

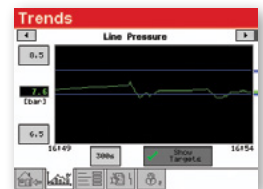
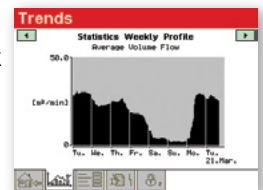
#### Hochwertige Verrohrung

Hohe Zuverlässigkeit durch beständige, wartungsfreundliche Schläuche mit Victaulic-Kupplung aus Viton.



### Eigenschaften & Funktionen

- Grundanzeige – ermöglicht einen unmittelbaren Überblick über den Kompressor-Status
- Echtzeituhr – ermöglicht den Schaltuhrbetrieb
- Zweites Druckband programmierbar
- Integrierte Lüfter- und Trocknersteuerung
- Fehlerspeicher – für weitergehende Analysen
- Fernsteuerung mittels programmierbarer Eingänge möglich
- Automatischer Wiederanlauf nach Spannungsausfall
- Option Grundlastwechsel
- SD-Karte – speichert verschiedene Echtzeitdaten
- iConn standardmäßig verfügbar



### Trend-Diagramme

Die angezeigten Trend-Diagramme ermöglichen eine detaillierte Systemanalyse. Darauf angepasste Einstellungen maximieren die Effizienz.

- Netzdruck
- Motordrehzahl (VS)
- Laststunden / Gesamtstunden & durchschnittlicher Volumenstrom
- Wöchentlicher durchschnittlicher Volumenstrom





"Minimierung der Betriebskosten durch **Maximierung** der **Effizienz**."

## Booster für Energieeffizienz

### Effizienz-Upgrades

Die Kompressor-Serie mit 90 bis 132 kW verfügt über Modelle mit fester Drehzahl, Drehzahlregelung und zusätzlichen e-Modellen mit bestem Wirkungsgrad. Eine maximale Effizienz wird durch den Einsatz von integrierter Wärmerückgewinnung erzielt.

### Die Kompressoren mit variabler Drehzahl

Die drehzahl variable Kompressoren von Gardner Denver regulieren effizient und zuverlässig den in vielen Anwendungen schwankenden Bedarf.

Die jährlichen Betriebskosten können erheblich durch den Einsatz von Drehzahl variable gesenkt werden.

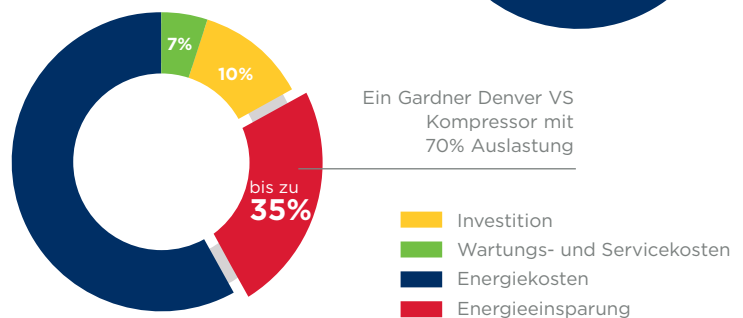
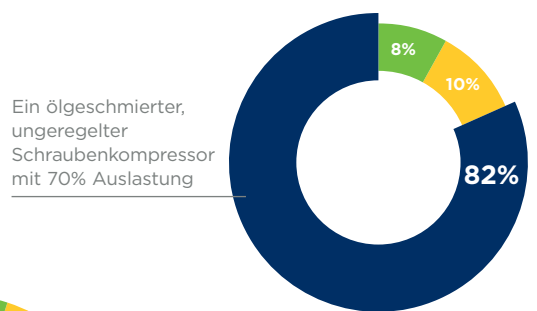
### Die VS Eigenschaften sind Ihre Vorteile

Das Design der VS Serie gewährleistet eine hohe Effizienz über den gesamten Regelbereich.

- **Weiter Regelbereich**  
Das Eliminieren der Schaltspiele bedeutet enorme Energieeinsparungen
- **Perfektes Antriebskonzept**  
Hohe Effizienz über den gesamten Lieferbereich

### e-Modelle für marktführende Energieeffizienz

Die hocheffizienten e-Modelle sind bis zu **2,5%** effizienter als die Standard-Serie. Mit einer neuartigen Technologie einschließlich IE4 Elektromotor und automatischem Ölregelventil können diese Kompressoren bis zu **€ 2.500 pro Jahr an Energiekosten einsparen**.



## Lohnende Investition

### Integrierte Wärmerückgewinnung

Bedeutende Energieeinsparungen können durch die Integration eines Wärmerückgewinnungssystems erzielt werden. Dieses ist sowohl als Werksinstallation als auch als Nachrüstatz einschließlich der gesamten Anschlüsse und Verrohrung erhältlich.



Warmwasser



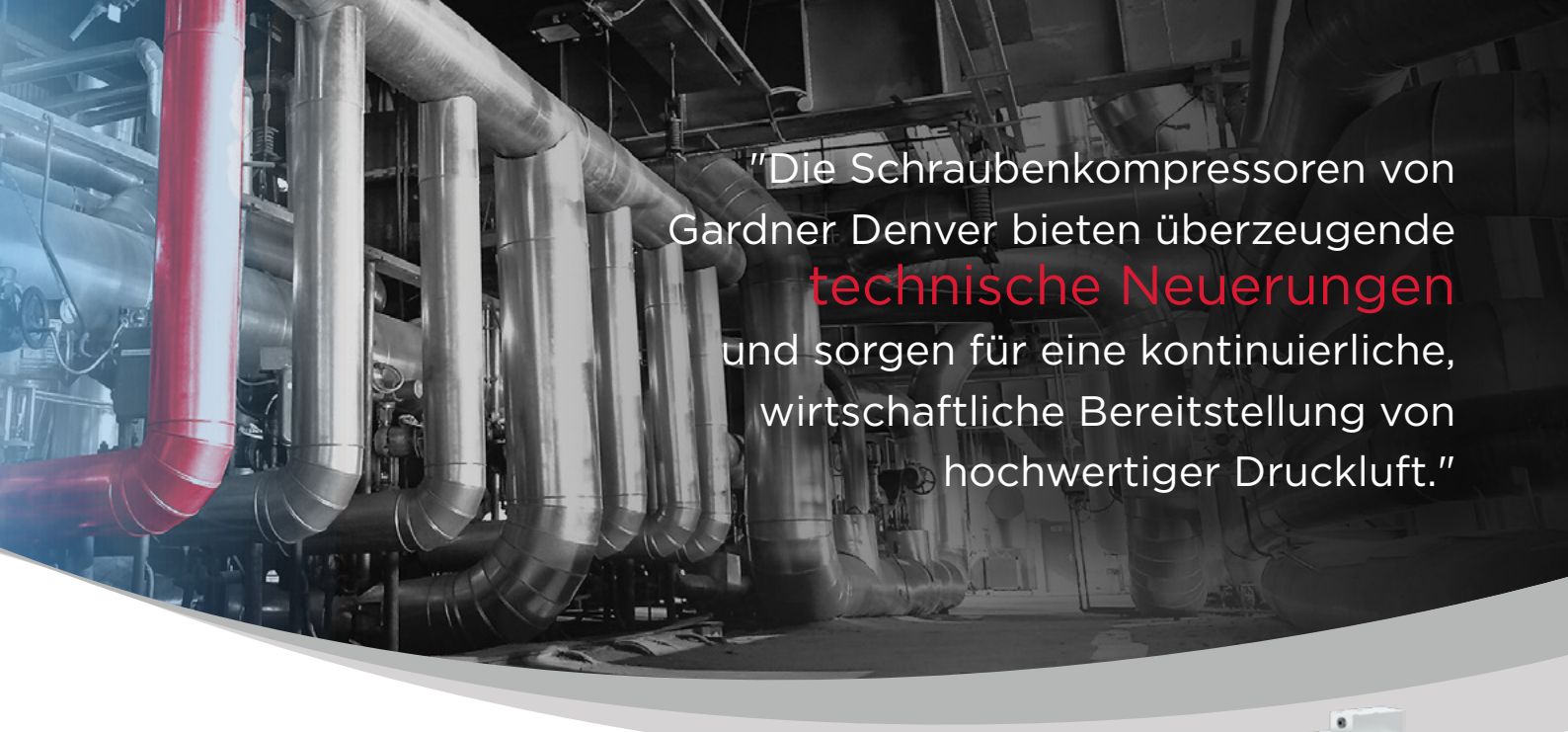
Heizen



Industrieprozess



Heißluftgebläse



„Die Schraubenkompressoren von Gardner Denver bieten überzeugende **technische Neuerungen** und sorgen für eine kontinuierliche, wirtschaftliche Bereitstellung von hochwertiger Druckluft.“



### iConn Industrie 4.0 Lösung

Bei der ESM, VS und E Serie ist iConn standardmäßig vorinstalliert. iConn ist der neue intelligente, proaktive Echtzeitüberwachungs-Service, der den Druckluftanwendern umfangreiche Informationen über das System liefert. Damit wird eine akkurate Produktionsplanung ermöglicht und gleichzeitig die Investition optimal geschützt. Durch die Auswertungen und Statistiken sind Druckluftanwender immer über die Leistungsfähigkeit des Systems informiert und können bereits reagieren, bevor ein Problem auftritt.

- Status-Überwachung
- Vorausschauende Wartung
- Volle Kontrolle zur Optimierung des Systems
- Integration von externen Datenmustern

### Gardner Denver AEON™ 9000 SP Schmierstoff als Standard

Ein einzigartiges synthetisches Schmiermittel, das speziell entwickelt wurde, um die Effizienz von Kompressoren zu maximieren und optimale Schmierfähigkeit zu gewährleisten.

#### Verlängerte Lebensdauer

Maximaler Schutz für interne Komponenten.



## Druckluftaufbereitung

Moderne Produktionssysteme und -prozesse verlangen immer stärker nach hochwertiger Druckluft. Ein Gardner Denver Druckluftsystem verwendet ausschließlich neueste Technologie und energieeffiziente Lösungen mit niedrigen Lebenszykluskosten.

- Wasserzyklonabscheider
- Druckluftfilter
- Kondensatableiter
- Druckluft-Kältetrockner
- Kaltregenerierte Adsorptionstrockner
- Warmregenerierte Adsorptionstrockner
- Stickstoff-Generator
- GD Connect 12 Plus übergeordnetes Steuerungssystem



## Die **beste Investition in Sicherheit**, die Sie bekommen können

**PROTECT** **10**  
years

Extended Warranty for GD Compressors

### 10 Jahre Gewährleistung!

Die Gardner Denver Protect 10 Garantie- und Gewährleistungsprogramme garantieren Ihnen bis zu 44.000 Stunden bzw. 10 Jahre <sup>1)</sup> völlige Sorgenfreiheit und repräsentieren somit eines der umfassendsten Garantieangebote.

### Ihre Vorteile:

- Die Protect 10 Gewährleistung ist kostenfrei <sup>2)</sup>
- Ein durch Gardner Denver autorisierter Servicetechniker gewährleistet kompetente Servicearbeiten
- Eine Protect 10 Servicevereinbarung als Basis zur Garantie sorgt für korrekte Planung der Wartungs- und Lebenszykluskosten
- Der Einsatz von Original-Ersatzteilen und Schmierstoffen verlängert die Lebensdauer und Effizienz der Kompressoren

<sup>1)</sup> Die Gewährleistungsdauer umfasst 6 Jahre / 44.000 Stunden auf den kompletten Kompressor und 10 Jahre auf die Verdichterstufe

<sup>2)</sup> Gemäß den Allgemeinen Geschäftsbedingungen

### Kompaktes Design – einfache Installation

Die kleine Aufstellgröße reduziert den Platzbedarf und vereinfacht die Installation.

### Einfache Wartung

Das moderne Design dieser Serie garantiert die leichte Zugänglichkeit aller Servicepunkte dank abnehmbarer Seitentüren. Die reduzierte Anzahl beweglicher Teile verringert zusätzlich die Wartungsarbeiten.

### Gardner Denver Originalersatzteile

#### Immer auf der sicheren Seite.

Die Verfügbarkeit gehört neben dem energieeffizienten Betrieb zu den wichtigsten Kriterien für eine wirtschaftliche Druckluftversorgung. Baumustergeprüfte, erstklassige Gardner Denver Originalteile in Erstausrüsterqualität zeichnen sich aus durch:

- Eine lange Standzeit auch bei extremen Belastungen
- Die Anlagen arbeiten im optimalen Betriebsbereich
- Minimale Druckverluste, daher energieeffizient
- Geprüfte Qualität, die Baumusterprüfung bleibt erhalten Quality Assurance Systems





## Technische daten

### ESM 90 – 132 mit fester Drehzahl

Kompressor Modell	Betriebsdruck	Antriebsmotor	Volumenstrom <sup>1)</sup>	Schalldruckpegel <sup>2)</sup>	Gewicht	Abmessungen L x B x H
	bar ü	kW	m <sup>3</sup> /min	dB(A)		
ESM90	7,5	90	18,16	73	2513	2337 x 1368 x 2039
	10		15,51			
	13		13,52			
ESM110	7,5	110	21,60	75	2614	2337 x 1368 x 2039
	10		18,85			
	13		16,47			
ESM132	7,5	132	24,79	76	2778	2337 x 1368 x 2039
	10		21,51			
	13		18,70			

### VS 90 – 132 Variable Drehzahl

Kompressor Modell	Betriebsdruck	Antriebsmotor	Volumenstrom <sup>1)</sup>	Schalldruckpegel <sup>2)</sup>	Gewicht	Abmessungen L x B x H
	bar ü	kW	Min - Max m <sup>3</sup> /min	bei 70% Last dB(A)		
VS90	5 - 13	90	5,26 - 18,16	72	2768	2337 x 1368 x 2039
VS110	5 - 13	110	5,26 - 21,51	72	2770	2337 x 1368 x 2039
VS132	5 - 13	132	5,26 - 24,76	74	2786	2337 x 1368 x 2039

### ESM 90<sup>e</sup> – 132<sup>e</sup> mit fester Drehzahl

Kompressor Modell	Betriebsdruck	Antriebsmotor	Volumenstrom <sup>1)</sup>	Schalldruckpegel <sup>2)</sup>	Gewicht	Abmessungen L x B x H
	bar ü	kW	m <sup>3</sup> /min	dB(A)		
ESM90 <sup>e</sup>	7,5	90	18,16	73	2513	2337 x 1368 x 2039
	10		15,51			
ESM110 <sup>e</sup>	7,5	110	21,60	75	2614	2337 x 1368 x 2039
	10		18,85			
ESM132 <sup>e</sup>	7,5	132	24,79	76	2778	2337 x 1368 x 2039
	10		21,51			

Alle Modelle sind als **WASSERGEKÜHLTE** Variante verfügbar. Die technische Beschreibung entnehmen Sie bitte dem technischen Datenblatt.

<sup>1)</sup> Messung und Angabe der Daten gemäß ISO 1217, Ed. 4, Annex C & Annex E innerhalb der unten angegebenen Toleranzen:  
Ansaugdruck 1 bar a, Ansaugtemperatur 20 °C, Luftfeuchte 0 % (trocken).

<sup>2)</sup> Freifeldschallmessung gemäß ISO 2151, Toleranz ± 3dB.

## Globale Kompetenz

Die Schraubenkompressoren von GD mit einer Leistung von 2,2 bis 250 kW, die sowohl mit variabler als auch mit fester Drehzahl erhältlich sind, wurden entwickelt, um den höchsten Anforderungen gerecht zu werden, die das moderne Arbeitsumfeld und die Maschinenbetreiber an sie stellen.



Die ölfreie EnviroAire-Baureihe von 15 - 355 kW bietet qualitativ hochwertige und energieeffiziente Druckluft für eine Vielzahl von Anwendungen. Das völlig ölfrei verdichtende Design eliminiert das Problem der verunreinigten Luft und reduziert das Risiko und die damit verbundenen Kosten von Produktverderb und Nacharbeit.



Ein modernes Produktionssystem und -verfahren erfordert ein immer höheres Maß an Luftqualität. Unser komplettes **Sortiment für Druckluftaufbereitung** gewährleistet höchste Produktqualität und einen effizienten Betrieb.



Kompressorsysteme bestehen in der Regel aus mehreren Kompressoren, die Luft an einen gemeinsamen Verteiler liefern. Die kombinierte Kapazität dieser Maschinen ist in der Regel größer als der maximale Bedarf am Standort. Um sicherzustellen, dass das System mit höchster Effizienz betrieben wird, ist das **GD Connect Plus** Managementsystem unerlässlich.



gdcompressors.eu@gardnerdenver.com  
[www.gardnerdenver.com](http://www.gardnerdenver.com)

Für weitere Informationen wenden Sie sich bitte an Gardner Denver oder Ihren örtlichen Vertreter.

Änderungen der Spezifikationen ohne vorherige Ankündigung vorbehalten.