

# Gardner Denver

## Innovative Kompressoren und branchenführende Gewährleistung

22 bis 30 kW  
mit fester & variabler Drehzahl



Zuverlässigkeit & Effizienz  
auf höchstem Niveau

# Zuverlässigkeit. Leistung. Qualität.

## Die ESM und VS Serie von Gardner Denver

Gemäß dem Ruf für Qualität und Zuverlässigkeit entwickelt Gardner Denver die bewährte ESM und VS Serie kontinuierlich weiter und erzielt damit beste Leistung und Effizienz. Die Schraubenkompressor-Serie ESM23-29 umfasst Modelle mit fester und variabler Drehzahl (VS).

► **Druckbereich**  
5 bis 13 bar

► **Volumenstrom**  
0,92 bis 5,52 m<sup>3</sup>/min

► **Motorleistung**  
22 bis 30 kW

## Engineering Excellence

Kompressoren stellen für Hersteller und Betreiber eine wichtige Energiequelle dar, deren Verfügbarkeit und Wirtschaftlichkeit von hoher Bedeutung ist.

Die wichtigste Komponente des Kompressors ist die Verdichterstufe, weshalb Gardner Denver größten Wert auf die eigene Entwicklung und Fertigung legt. Die Verdichterstufen werden im modernen Kompetenzzentrum in Deutschland mit Präzisionsanlagen gefertigt.

Die hiermit erworbene Zuverlässigkeit und Leistungsfähigkeit der Anlagen resultiert in dauerhaft niedrigen Betriebskosten.



**GERMAN**   
**ENGINEERING**  
**DESIGN&MANUFACTURE**

## Premium Verdichterstufe

Die hocheffiziente Verdichterstufe wird bei niedrigen Drehzahlen betrieben und reduziert somit deutlich die Energiekosten. Die innovative Konstruktion mit FSS-Wellenabdichtung, integriertem Ölfilter und Ölthermostatventil reduziert die Anzahl externer Schläuche auf ein Minimum. Dank der nochmals erweiterten Assure-Gewährleistung sind die Verdichterstufen **bis zu 10 Jahre oder 44.000 Betriebsstunden abgedeckt.\***

\* Welches entsprechend früher eintritt







Die ölgeschmierten Schraubenkompressoren von Gardner Denver **bieten überzeugende technische Neuerungen** und sorgen für eine kontinuierliche, wirtschaftliche Bereitstellung von hochwertiger Druckluft.

### Qualität als **Konstruktionskonzept**

#### **Großdimensionierter Nachkühler**

Sorgt für optimale Kühlung und sichert eine niedrige Luftaustrittstemperatur.

#### **Leistungsstarke Vor- und Ansaugfilter**

Die zweistufige Filtration schützt den Kompressor und stellt mit einer Effizienz von 99% sicher, dass nur qualitativ hochwertige Luft in die Verdichterstufe gelangt.

#### **Energiesparender Elektromotor**

Die Kompressoren sind mit einem leistungsstarken IE3 Elektromotor ausgerüstet.

#### **Thermisch gesteuerter Radiallüfter**

Der äußerst leise arbeitende Hochleistungslüfter erlaubt den direkten Einsatz des Kompressors am Arbeitsort. Die maximale Abluftkanallänge wird ohne Stützlüfter ermöglicht.

#### **Hochwertige Anschlüsse und Verrohrung**

Hohe Zuverlässigkeit durch beständige, wartungsfreundliche Schläuche mit Victaulic-Kupplung aus Viton.

## Hochmodernes Kontrollsystem

GD Pilot SE Steuerungssystem für **Zuverlässigkeit** und **einfache Bedienung**.

Das ausgereifte Steuerungssystem gewährleistet einen zuverlässigen Betrieb und schützt die Investition durch die

kontinuierliche Überwachung aller Betriebsparameter. Der "GD PILOT SE" verfügt außerdem über programmierbare Ein- und Ausgänge, kann zusätzliche Geräte steuern und bietet die folgenden Funktionen in klar lesbarem Text auf einem 2,8-Zoll-Grafikdisplay mit moderner Benutzeroberfläche:

- System- und Netzdruck
- Verdichtungstemperatur
- Gesamtbetriebsstunden und Laststunden
- Wartungsanzeige
- Erweiterte Fehlerprotokoll-Überwachung
- Echtzeituhr
- Zeitgesteuerter Stopp / Start
- Ferngesteuerter Stopp / Start
- Automatischer Neustart nach Stromunterbrechung
- Zweite Druckeinstellung
- Statusanzeige
- RS485 - Modbus RTU-Schnittstelle
- Micro-SD-Card für Alarm- & Datenprotokollierung
- Integrierte BLS-Funktionalität & Integrierter Web-Server Licht Über oder mit Optionales Modul für RS485-Schnittstelle & Ethernet-Anschluss



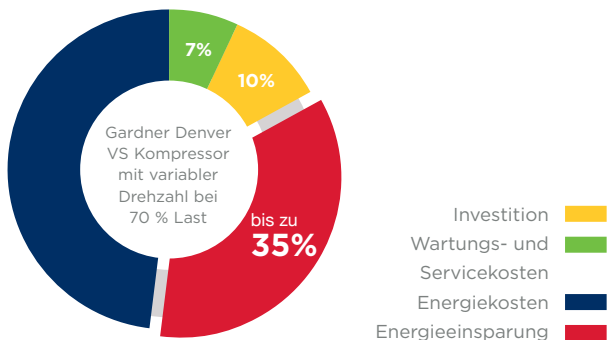


## Kompressoren mit variabler Drehzahl

### Die optimale Lösung für den individuellen Druckluftbedarf

Variable Drehzahl Kompressoren von Gardner Denver regulieren effizient und zuverlässig den in vielen Anwendungen schwankenden Bedarf.

Die jährlichen Betriebskosten können erheblich durch den Einsatz von Variable Drehzahl gesenkt werden.



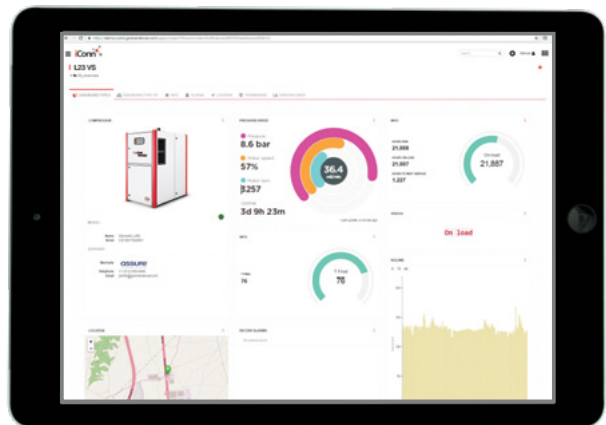
### Gardner Denver VS Merkmale sind Ihre Vorteile

Das Design der VS Serie gewährleistet eine hohe Effizienz über den gesamten Regelbereich.

- **Weiter Regelbereich**  
Das Eliminieren der Schaltspiele bedeutet enorme Energieeinsparungen.
- **Perfektes Motor-, Antriebs- und Verdichterstufendesign**  
Die VS-Serie verfügt über ein hocheffizientes Antriebssystem, das die Anforderungen der Klasse **IES2 EN61800-9** übertrifft und hohe Energieeinsparungen über einen breiten Volumenstrombereich gewährleistet.

## Bewährte Frequenzumrichter-Technologie

- Im Schaltschrank integriert
- Geschützt vor Schmutz durch austauschbare Zuluftfilter
- Maximale Zuverlässigkeit durch effiziente Kühlluftführung
- Sicherstellung von hoher Verfügbarkeit und Langlebigkeit



Die Kompressorreihe VS23 bis VS29, kann mit iConn aufgerüstet werden. iConn ist ein intelligenter, proaktiver Echtzeit- Überwachungsdienst, der den Druckluftanwendern detailliertes Wissen über das System in Echtzeit liefert.

- ✓ Erweiterte Fernanalyse
- ✓ Proaktive Wartung
- ✓ Maximiert die Energieeffizienz
- ✓ Optimierte Leistung des Kompressors
- ✓ Reduziert Ausfallzeiten
- ✓ Arbeitet als offener Standard
- ✓ Kostenlos für neue Kompressoren - kann nachgerüstet werden

**...deshalb können Sie iConn nicht ignorieren!**





## Die Gardner Denver Effizienz-Upgrades

### Integrierte Wärmerückgewinnung

Bedeutende Energieeinsparungen können durch die Integration eines Wärmerückgewinnungssystems erzielt werden. Dieses ist sowohl als Werksinstallation als auch als Nachrüstatz einschließlich der gesamten Anschlüsse und Verrohrung erhältlich.

### Druckluftaufbereitung

Moderne Produktionssysteme und -prozesse stellen immer höhere Anforderungen an die Luftqualität. **Die von Gardner Denver hergestellten**

Druckluftaufbereitungs-Produkte nutzen die neueste Technologie und bieten eine energieeffiziente Lösung zu den niedrigsten Lebenszykluskosten.

Das neue Portfolio von Gardner Denver mit der neuesten Technologie stellt eine energieeffiziente Lösung zu den niedrigsten Lebenszykluskosten dar.

Die Investition in eine Fertigungsstätte zusätzlich zu den Support-Teams sorgt dafür, dass Druckluftbetreiber sich keine Sorgen um die Qualität ihrer Druckluft machen müssen – Qualität, die für eine maximale Produktionseffizienz und Investitionsschutz entscheidend ist.

- Wasser-Zyklonabscheider
- Druckluftfilter
- Kondensatableitersystem
- Druckluft-Kältetrockner
- Kaltregenerierte Adsorptionstrockner
- Warmregenerierte Adsorptionstrockner
- Stickstoffgenerator
- Mehrkompressorsteuerung GD Connect 12 Plus





## Die **beste Investition in Sicherheit**, die Sie bekommen können

**PROTECT** **10**  
years

Extended Warranty for GD Compressors

### 10 Jahre Gewährleistung!

Die Gardner Denver Protect 10 Garantie- und Gewährleistungsprogramme garantieren Ihnen bis zu 44.000 Stunden bzw. 10 Jahre <sup>1)</sup> völlige Sorgenfreiheit und repräsentieren somit eines der umfassendsten Garantieangebote.

### Ihre Vorteile:

- Die Protect 10 Gewährleistung ist kostenfrei <sup>2)</sup>
- Ein durch Gardner Denver autorisierter Servicetechniker gewährleistet kompetente Servicearbeiten
- Eine Protect 10 Servicevereinbarung als Basis zur Garantie sorgt für korrekte Planung der Wartungs- und Lebenszykluskosten
- Der Einsatz von Original-Ersatzteilen und Schmierstoffen verlängert die Lebensdauer und Effizienz der Kompressoren

<sup>1)</sup> Die Gewährleistungsdauer umfasst 6 Jahre / 44.000 Stunden auf den kompletten Kompressor und 10 Jahre auf die Verdichterstufe

<sup>2)</sup> Gemäß den Allgemeinen Geschäftsbedingungen

### Kompaktes Design – einfache Installation

Die kleine Aufstellgröße reduziert den Platzbedarf und vereinfacht die Installation.

### Einfache Wartung

Das moderne Design dieser Serie garantiert die leichte Zugänglichkeit aller Servicepunkte dank abnehmbarer Seitentüren. Die reduzierte Anzahl beweglicher Teile verringert zusätzlich die Wartungsarbeiten.

### Gardner Denver Originalersatzteile

#### Immer auf der sicheren Seite.

Die Verfügbarkeit gehört neben dem energieeffizienten Betrieb zu den wichtigsten Kriterien für eine wirtschaftliche Druckluftversorgung. Baumustergeprüfte, erstklassige Gardner Denver Originalteile in Erstausrüsterqualität zeichnen sich aus durch:

- Eine lange Standzeit auch bei extremen Belastungen
- Die Anlagen arbeiten im optimalen Betriebsbereich
- Minimale Druckverluste, daher energieeffizient
- Geprüfte Qualität, die Baumusterprüfung bleibt erhalten Quality Assurance Systems







## Technische daten

### ESM23 – 29 mit fester Drehzahl

Kompressor Modell	Betriebsdruck	Antriebsmotor	Volumenstrom <sup>1)</sup>	Schalldruckpegel <sup>2)</sup>	Gewicht	Abmessungen L x B x H
	bar ü	kW	m <sup>3</sup> /min	dB(A)		
ESM23	7,5	22	4,16	67	650	1345 x 880 x 1612
	10		3,45			
	13		2,98			
ESM26	7,5	26	4,84	68	677	1345 x 880 x 1612
	10		4,13			
	13		3,44			
ESM29	7,5	30	5,52	69	681	1345 x 880 x 1612
	10		4,81			
	13		4,12			

### VS23 – 29 Schraubenkompressoren mit variabler Drehzahl

Kompressor Modell	Betriebsdruck	Antriebsmotor	Volumenstrom <sup>1)</sup> bei 7,5 bar ü	Volumenstrom <sup>1)</sup> bei 10 bar ü	Volumenstrom <sup>1)</sup> bei 13 bar ü	Schalldruckpegel bei 70% Last <sup>2)</sup> , 1m	Gewicht	Abmessungen L x B x H
	bar ü	kW	m <sup>3</sup> /min	m <sup>3</sup> /min	m <sup>3</sup> /min	dB(A)		
VS23	5 - 10	22	1,11 - 4,12	1,03 - 3,70	1,35 - 2,89	68	681	1345 x 880 x 1612
VS26	5 - 13	26	1,11 - 4,78	1,03 - 4,10	0,92 - 3,56	69	708	1345 x 880 x 1612
VS29	5 - 13	30	1,11 - 5,41	1,03 - 4,50	0,92 - 3,82	69	712	1345 x 880 x 1612

<sup>1)</sup> Messung und Angabe der Daten gemäß ISO 1217 Edition 4, Annex C & E innerhalb der folgenden Toleranzen: Ansaugdruck 1 bar a, Ansaugtemperatur 20°C, Luftfeuchte 0% (trocken)

<sup>2)</sup> Freifeldschallmessung gemäß ISO 2151 und ISO 9614-2, Toleranz ± 3 dB(A).

## Globale Kompetenz

Die Schraubenkompressoren von GD mit einer Leistung von 2,2 bis 250 kW, die sowohl mit variabler als auch mit fester Drehzahl erhältlich sind, wurden entwickelt, um den höchsten Anforderungen gerecht zu werden, die das moderne Arbeitsumfeld und die Maschinenbetreiber an sie stellen.



Die ölfreie EnviroAire-Baureihe von 15 - 355 kW bietet qualitativ hochwertige und energieeffiziente Druckluft für eine Vielzahl von Anwendungen. Das völlig ölfrei verdichtende Design eliminiert das Problem der verunreinigten Luft und reduziert das Risiko und die damit verbundenen Kosten von Produktverderb und Nacharbeit.



Ein modernes Produktionssystem und -verfahren erfordert ein immer höheres Maß an Luftqualität. Unser komplettes **Sortiment für Druckluftaufbereitung** gewährleistet höchste Produktqualität und einen effizienten Betrieb.



Kompressorsysteme bestehen in der Regel aus mehreren Kompressoren, die Luft an einen gemeinsamen Verteiler liefern. Die kombinierte Kapazität dieser Maschinen ist in der Regel größer als der maximale Bedarf am Standort. Um sicherzustellen, dass das System mit höchster Effizienz betrieben wird, ist das **GD Connect Plus** Managementsystem unerlässlich.



gdcompressors.eu@gardnerdenver.com  
[www.gardnerdenver.com](http://www.gardnerdenver.com)

Für weitere Informationen wenden Sie sich bitte an Gardner Denver oder Ihren örtlichen Vertreter.

Änderungen der Spezifikationen ohne vorherige Ankündigung vorbehalten.